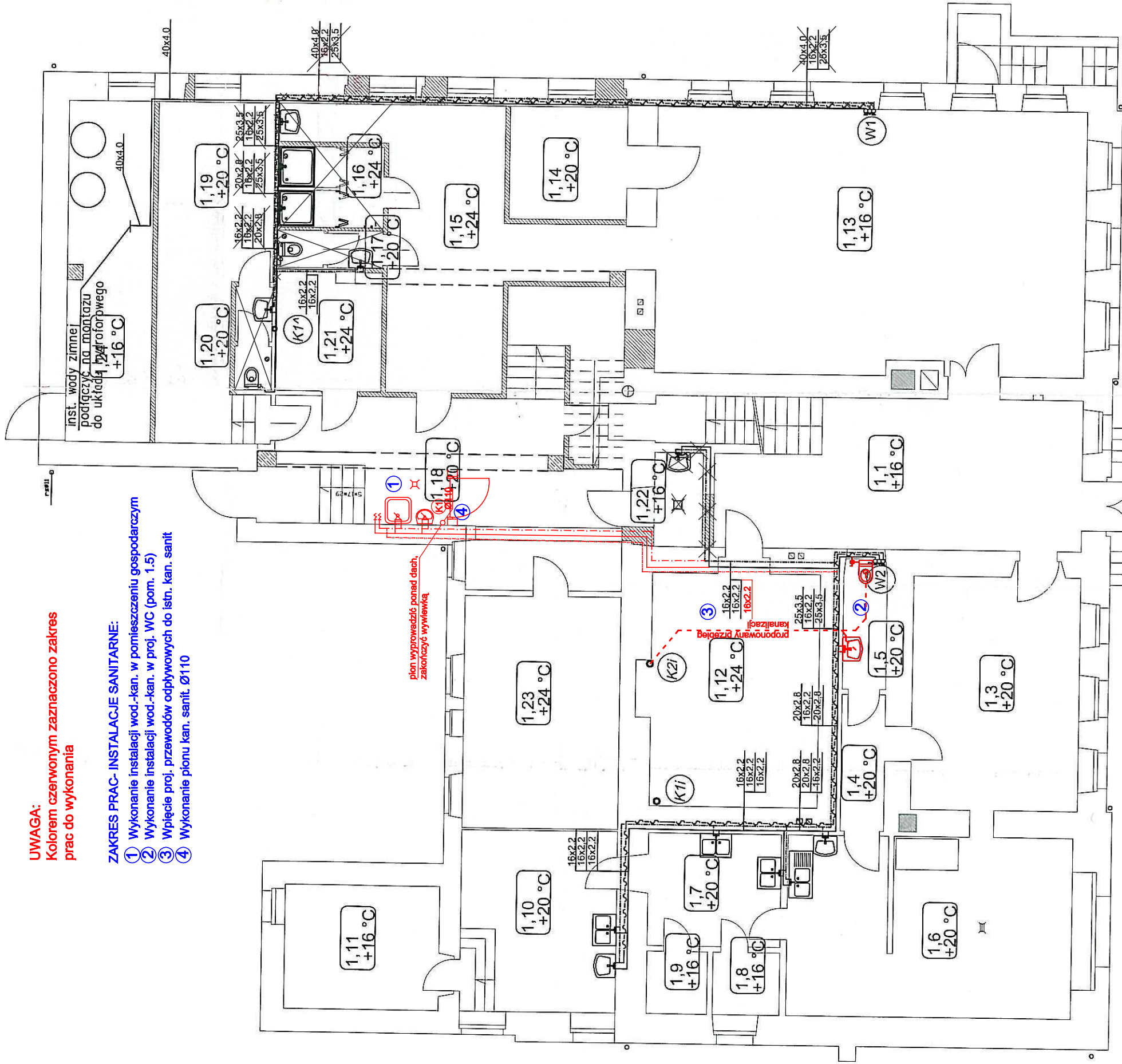


UWAGA:
Kolorem czerwonym zaznaczono zakres
prac do wykonania

ZAKRES PRAC- INSTALACJE SANITARNE:

- 1 Wykonanie instalacji wod.-kan. w pomieszczeniu gospodarczym
- 2 Wykonanie instalacji wod.-kan. w proj. WC (pom. 1.5)
- 3 Wpięcie proj. przewodów odpływowych do istn. kan. sanit
- 4 Wykonanie pionu kan. sanit. Ø110



UWAGI I OZNACZENIA:

1.Instalacje wody zimnej, ciepłej i cyrkulacji
wykonać z rur sanitarnych PE-Xc

W2 • - instalacja wody ciepłej
instalacja cyrkulacji
instalacja wody zimnej

K1i • - projektowany pion kanalizacji sanitarnej
zakończony rurą wywiewną

K1i • - kanalizacja sanitarna istniejąca

PROJEKT WYKONAWCZY

Przedmiot inwestycji	PRZEBUDOWA I ZMIANA SPOSOBU UŻYTKOWANIA CZĘŚCI MIESZKALNEJ NA SALE LEKCYJNE W SZKOLE PODSTAWOWEJ W MISZKOWICACH NR 8		
Zleceńodawca	Gmina Lubawka Plac Wolności 1, 58-420 Lubawka		
Adres inwestycji	dz. nr 11, obręb Miszkowice		
Specjalność Projektanta	INSTALACJE SANITARNE		
Asystent projektanta	inż. Grzegorz Sułkowski upr. 591/01/DUW		
Nazwa rys.	INSTALACJA WOD-KAN. RZUT PARTERU		
Podpis			
RYS. nr	I-7/Z		
SKALA	1:100		
DATA	Maj 2012		